



ISTRUZIONI

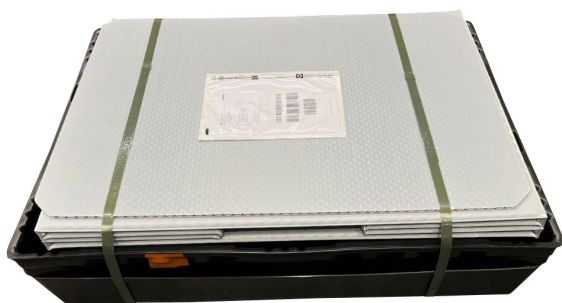
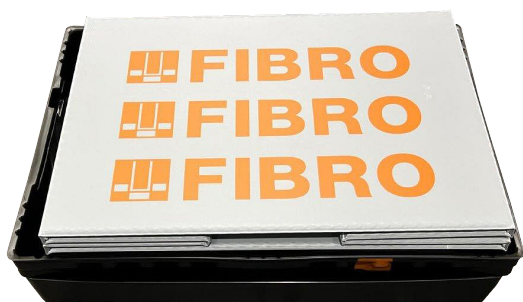
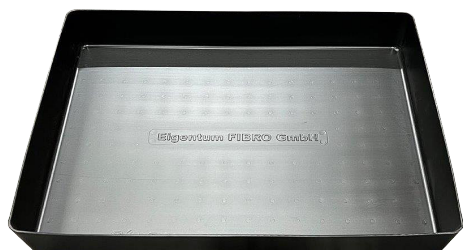
**Reso**

**➤ Sistema di imballaggio  
riutilizzabile FIBRO**

precision is our standard

## Con questa spedizione state ricevendo la “FIBRO Normalien Box” ecologica.

**Il trasporto di ritorno è per voi completamente gratuito. L'etichetta di reso è già allegata. Qui vi mostriamo come preparare la scatola per il trasporto di ritorno.**



- 1 Rimuovete la merce e smontate la scatola nei suoi singoli componenti.
- 2 Girate il coperchio della scatola in modo che l'apertura sia rivolta verso l'alto.
- 3 Posizionate il pallet con i piedini verso il basso sul coperchio (vedi immagine).
- 4 Prendete la cornice (anello) e piegatela.
- 5 Posizionate l'anello piegato sul pallet.
- 6 Posizionare il ripiano del pallet ed il coperchio di fissaggio sull'anello ripiegato.
- 7 Fissate il tutto con reggette o, in alternativa, con del nastro adesivo.
- 8 Applicate l'etichetta allegata sul fondo interno del pallet.
- 9 Consegnate la spedizione al fornitore del servizio di spedizione



**➤ Grazie per il vostro supporto.  
Per qualsiasi domanda, il team logistico FIBRO è a vostra disposizione.**