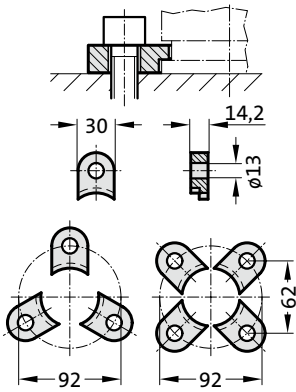


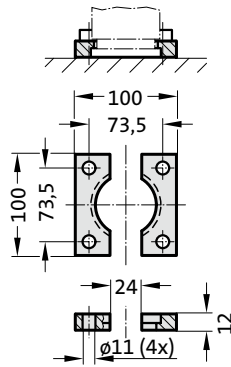
# RESSORT À GAZ POWERLINE

## VARIANTES DE FIXATION

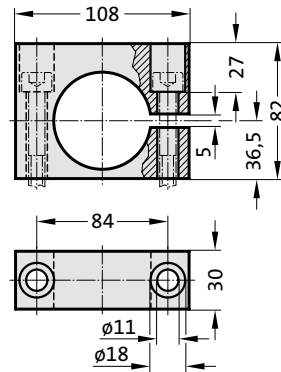
2480.007.01000



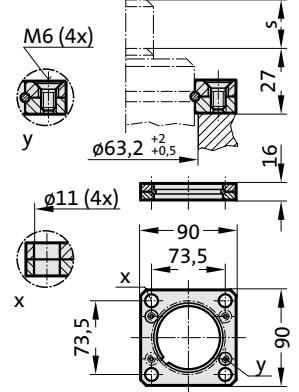
2480.022.01000



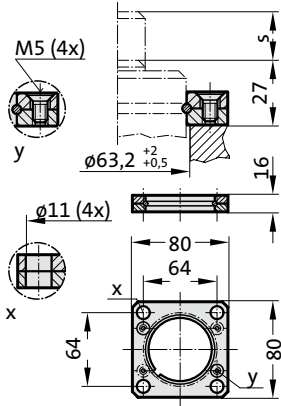
2480.044.03.01000<sup>2)</sup>



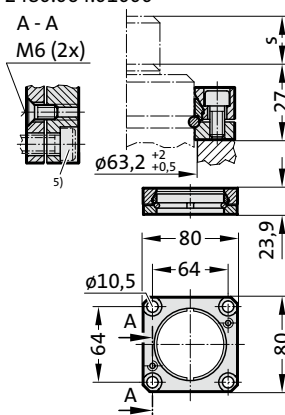
2480.057.01000



2480.057.03.01000



2480.064.01000<sup>4)</sup>



### Remarque :

<sup>2)</sup> Attention :

La force du ressort doit être supportée par la surface de butée!

<sup>4)</sup> Bride à carré d'entraînement, avec blocage en rotation, fixation pour montage en batterie.

<sup>5)</sup> Vis à tête cylindrique à six-pans creux (recommandé: avec tête basse).