

# Ressort à gaz MAXFORCE

## Remarque :

La force initiale du ressort à 200 bar est de 3180 daN

N° de commande pour jeu de pièces détachées : 2497.15.03000

Fluide de pression : Azote - N<sub>2</sub>

Pression max. de remplissage en gaz : 200 bars

Pression min. de remplissage en gaz : 20 bars

Température de fonctionnement : 0°C à +80°C

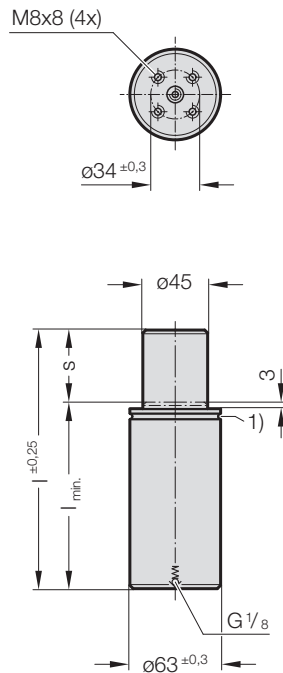
Augmentation de force en fonction de la température : ± 0,3%/°C

Nombre maximal recommandé de courses/minute : env. 40 à 80 (à 20°C)

Vitesse maximale de la tige de piston : 1,6 m/s

1) Uniquement pour le montage de dévêtisseurs supplémentaires

## 2497.15.03000.

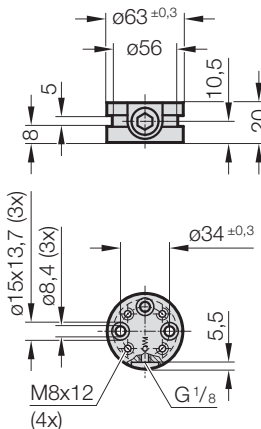


**PED**  
2014/68/EU



## 2497.00.15.20.03000

Socle adaptateur avec soupape, à joint plat



## 2497.15.03000. Ressort à gaz MAXFORCE

N° de commande	s (Course max.)	l <sub>min.</sub>	l	Volume de gaz [l]	Poids [kg]
2497.15.03000.015	15	85	100	0,105	1,25
2497.15.03000.025	25	95	120	0,136	1,38
2497.15.03000.038	38	112	150	0,184	1,57
2497.15.03000.050	50	130	180	0,233	1,78
2497.15.03000.063	63	147	210	0,282	1,98
2497.15.03000.080	80	170	250	0,347	2,24

Force initiale du ressort en fonction de la pression de remplissage

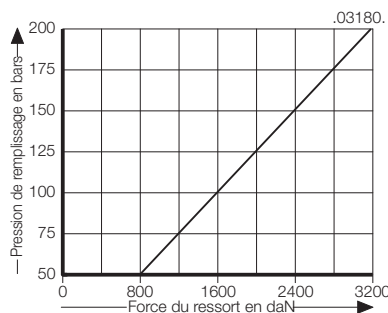
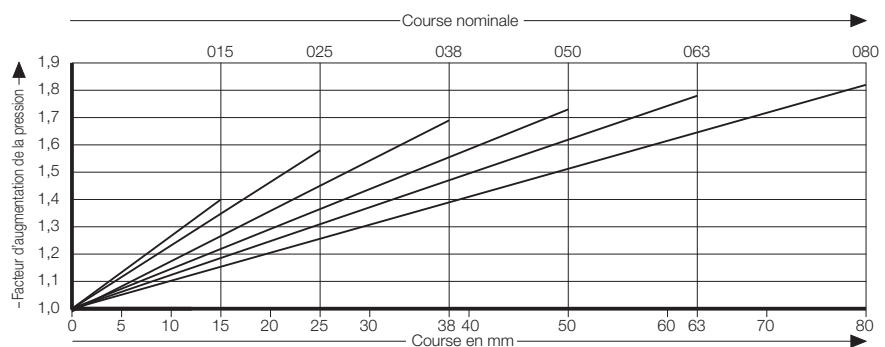


Diagramme d'augmentation de la pression en fonction de la course



Le facteur d'augmentation de la pression concerne les compressions du volume du gaz en fonction de la course, sans paramètres d'influence!