

Molla a gas MAXFORCE

Nota:

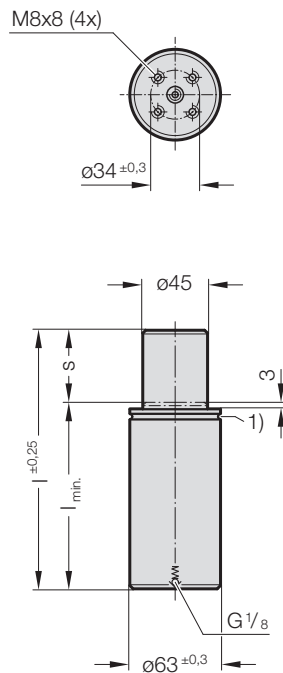
La forza iniziale della molla a 200 bar è pari a 3180 daN
 Numero d'ordine per il corredo di ricambio:
 2497.15.03000

Fluido operativo per la messa in pressione:
 gas azoto - N₂
 Massima pressione di carica: 200 bar
 Minima pressione di carica: 20 bar
 Temperatura ambiente per il funzionamento:
 da 0°C a +80°C
 Incremento di forza per effetto della temperatura:
 ± 0,3%/°C
 Corse al minuto, massime raccomandate:
 da circa 40 a 80 (a 20°C)
 Massima velocità dello stelo del pistone: 1,6 m/s

1) Solo per il montaggio di raschiatori supplementari



2497.15.03000.

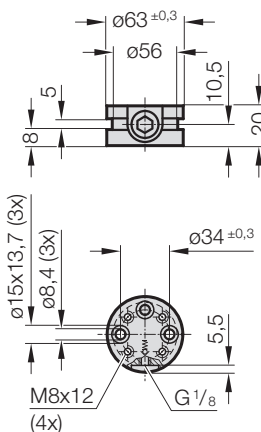


PED
2014/68/EU

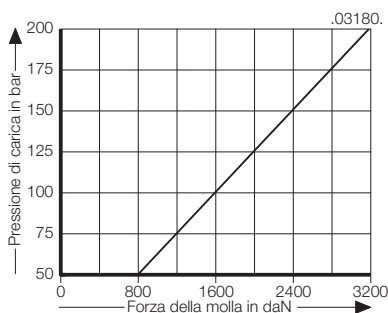


2497.00.15.20.03000

Piastra adattatrice con valvola, a tenuta piatta



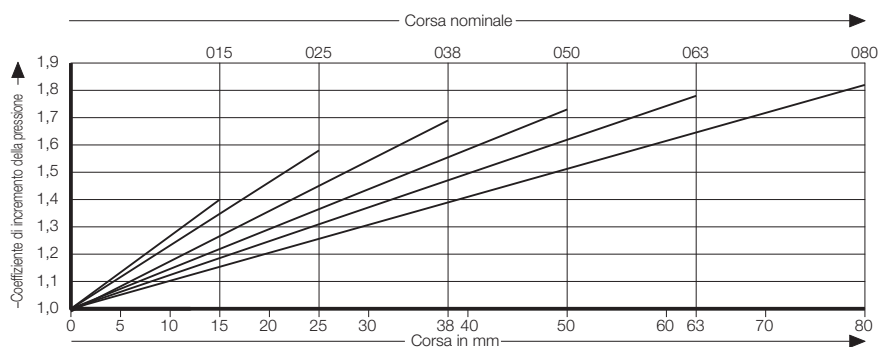
Forza iniziale della molla
 in funzione della pressione di carica



2497.15.03000. Molla a gas MAXFORCE

N. d'ordine	s (Corsa max)	l _{min.}	l	Volume gas [l]	Peso [kg]
2497.15.03000.015	15	85	100	0,105	1,25
2497.15.03000.025	25	95	120	0,136	1,38
2497.15.03000.038	38	112	150	0,184	1,57
2497.15.03000.050	50	130	180	0,233	1,78
2497.15.03000.063	63	147	210	0,282	1,98
2497.15.03000.080	80	170	250	0,347	2,24

Diagramma dell'incremento di pressione in funzione della corsa



Il coefficiente di incremento della pressione è valido per i cambiamenti di volume del gas derivanti dalla corsa senza tenere conto degli altri fattori coinvolti!