

# Sprężyna gazowa MAXFORCE

## Uwaga:

Siła początkowa sprężyny pod ciśnieniem 200 bar wynosi 3180 daN

Numer katalogowy zestawu naprawczego:  
2497.15.03000

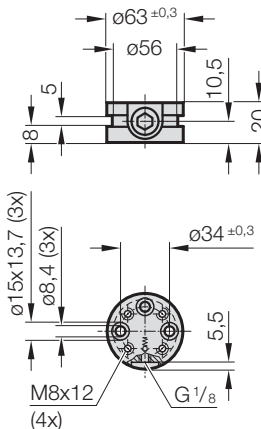
Medium podciśnieniem: azot – N<sub>2</sub>  
Maks. ciśnienie napełniania: 200 bar  
Min. ciśnienie napełniania: 20 bar  
Temperatura robocza: 0°C do +80°C  
Zależny od temp. wzrost siły: ± 0,3%/°C  
Zalec. maks. liczba skoków/min:  
ok. 40 do 80 (w temp. 20°C)  
Maks. prędkość pręta tłoka: 1,6 m/s

1) Tylko do montażu dodatkowych zgarniaków

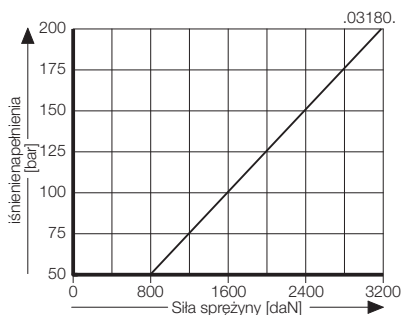


## 2497.00.15.20.03000

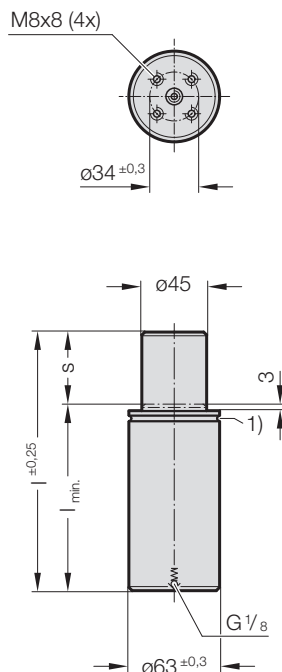
Spodnia płyta adapter z zaworem, uszczelniająca płasko



Początkowa siła sprężyny w zależności od ciśnienia napełniania



## 2497.15.03000.



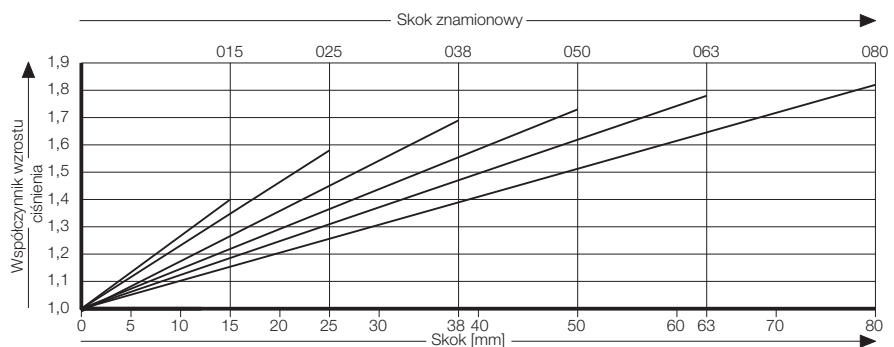
**PED**  
2014/68/EU



## 2497.15.03000. Sprężyna gazowa MAXFORCE

Numer katalogowy	s (Skok max.)	l <sub>min.</sub>	l	Objętość gazu [l]	Waga [kg]
2497.15.03000.015	15	85	100	0,105	1,25
2497.15.03000.025	25	95	120	0,136	1,38
2497.15.03000.038	38	112	150	0,184	1,57
2497.15.03000.050	50	130	180	0,233	1,78
2497.15.03000.063	63	147	210	0,282	1,98
2497.15.03000.080	80	170	250	0,347	2,24

Wykres ciśnienia w zależności od skoku



Współczynnik wzrostu ciśnienia odnosi się do naporu gazu rozprężającego się zależnie od wielkości skoku bez uwzględnienia wpływu czynników zewnętrznych!