

# Muelle de gas MAXFORCE

## Nota:

La fuerza inicial del muelle a 200 bar es de 3180 daN

Código de pedido para juego de piezas de recambio: 2497.15.03000

Medio de presión: Nitrógen - N<sub>2</sub>

Presión máxima de llenado: 200 bar

Presión mínima de llenado: 20 bar

Temperatura de trabajo: 0°C a +80°C

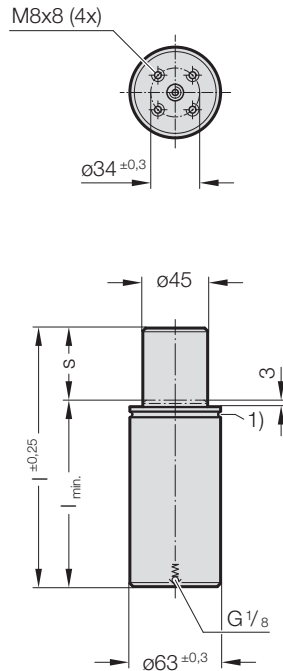
Aumento de la presión en relación a la temperatura: ± 0,3%/°C

Núm. máx. de carreras recomend.: aprox. 40 a 80 (a 20°C)

Velocidad máxima de la varilla del pistón: 1,6 m/s

1) Sólo para montar rascadores adicionales

## 2497.15.03000.

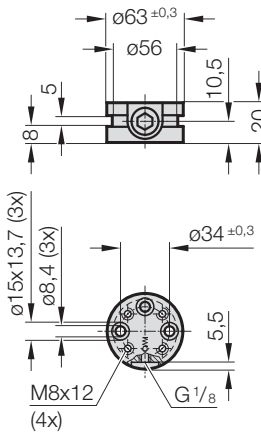


**PED**  
2014/68/EU



## 2497.00.15.20.03000

Placa base adaptadora con válvula, unión plana



## 2497.15.03000. Muelle de gas MAXFORCE

Código	s (Carrera máx.)	l <sub>min.</sub>	l	Volumen de gas [l]	Peso [kg]
2497.15.03000.015	15	85	100	0,105	1,25
2497.15.03000.025	25	95	120	0,136	1,38
2497.15.03000.038	38	112	150	0,184	1,57
2497.15.03000.050	50	130	180	0,233	1,78
2497.15.03000.063	63	147	210	0,282	1,98
2497.15.03000.080	80	170	250	0,347	2,24

Fuerza inicial del muelle en relación a la presión de llenado

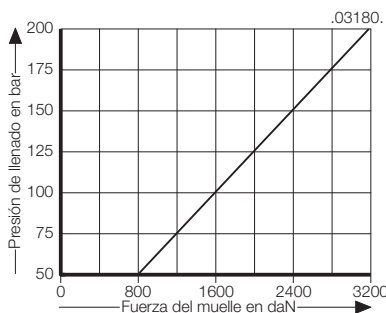
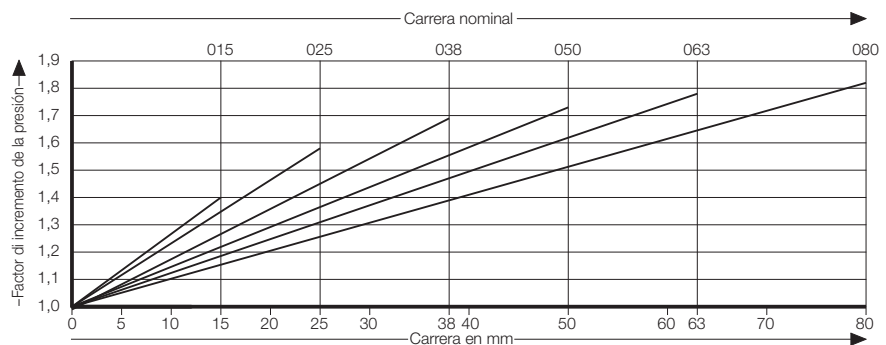


Diagrama de incremento de la presión en función de la carrera



El factor de incremento de la presión es válido solamente para el desplazamiento del volumen de gas en relación a la carrera, sin otras influencias!