

# Gasdruckfeder MAXFORCE

## Hinweis:

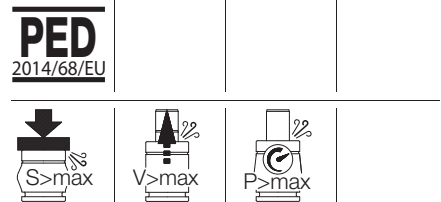
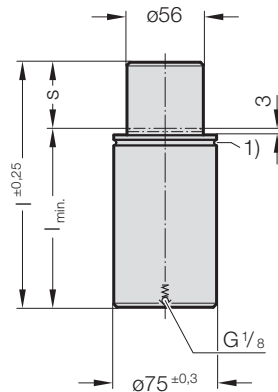
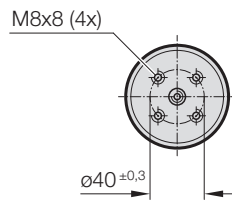
Anfangsfederkraft bei 200 bar ist 4925 daN

Bestell-Nummer für Ersatzteilsatz:  
2497.15.04700

Druckmedium: Stickstoff – N<sub>2</sub>  
 max. Fülldruck: 200 bar  
 min. Fülldruck: 20 bar  
 Arbeitstemperatur: 0°C bis +80°C  
 temperaturabh. Kraftanstieg: ± 0,3%/°C  
 empfohlene max. Hübe/Minute:  
 ca. 30 bis 70 (bei 20°C)  
 max. Kolbenstangengeschwindigkeit: 1,6 m/s

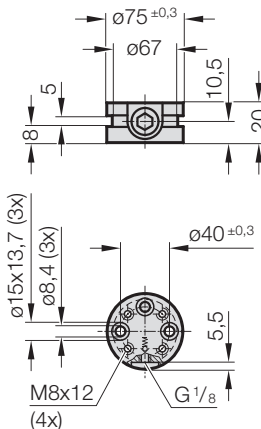
1) Nur für Montage Zusatzabstreifer

## 2497.15.04700.



## 2497.00.15.20.04700

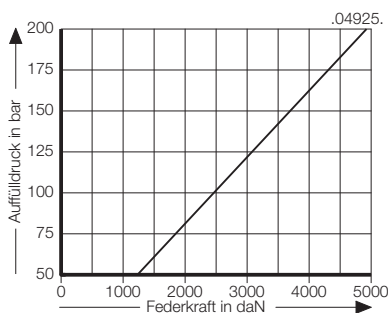
Adapter-Bodenplatte mit Ventil, flachdichtend



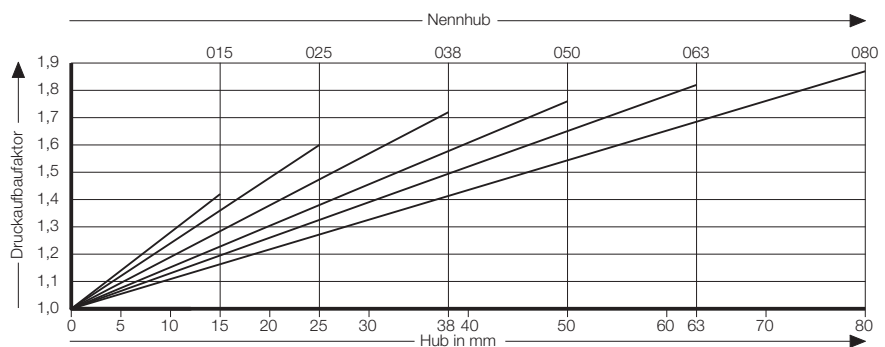
## 2497.15.04700. Gasdruckfeder MAXFORCE

Bestell-Nummer	s (Hub <sub>max</sub> )	l <sub>min.</sub>	l	Gasvolumen [l]	Gewicht [kg]
2497.15.04700.015	15	85	100	0,158	1,72
2497.15.04700.025	25	95	120	0,204	1,9
2497.15.04700.038	38	112	150	0,277	2,17
2497.15.04700.050	50	130	180	0,351	2,44
2497.15.04700.063	63	147	210	0,428	2,72
2497.15.04700.080	80	170	250	0,52	3,08

Anfangsfederkraft in Abhängigkeit vom Auffülldruck



Hubabhängiges Druckaufbaudiagramm



Druckaufbaufaktor gilt für hubabhängige Gasvolumenverdrängung ohne Einflussgrößen!