

Plynové pružiny MAXFORCE

Upozornění:

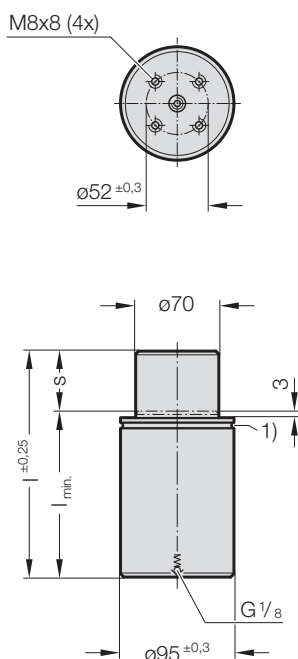
Počáteční síla pružiny při 200 barech je 7700 daN

Objednací č. pro sadu náhradních dílů:
2497.15.07500

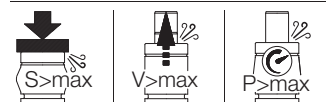
tlakové médium: dusík – N₂
max. plnicí tlak: 200 barů
min. plnicí tlak: 20 barů
provozní teplota: 0 °C až +80 °C
na teplotě závislý nárůst síly: ± 0,3 %/°C
doporučené max. zdvihy/minutu:
cca 20 až 60 (při 20 °C)
Max. rychlost pístní tyče: 1,6 m/s

1) Pouze pro montáž dodatečného stěrače

2497.15.07500.

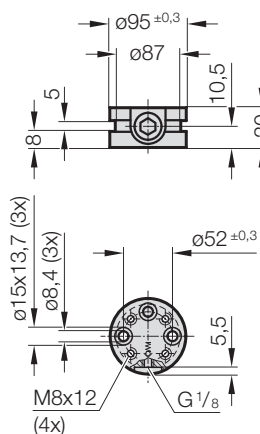


PED
2014/68/EU



2497.00.15.20.07500

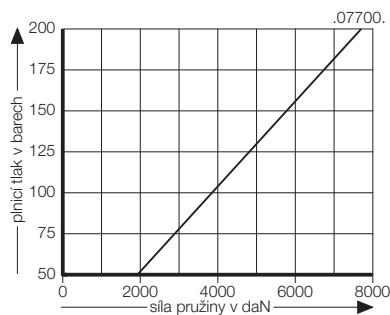
Adaptérová podkladová deska s ventilem,
s plochým těsněním



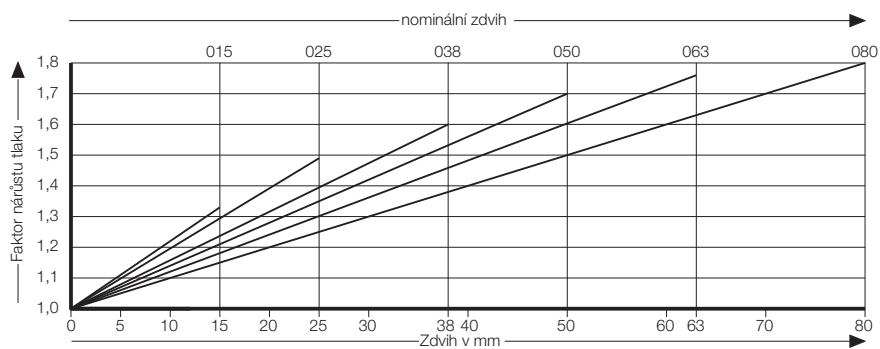
2497.15.07500. Plynové pružiny MAXFORCE

Objednací číslo	s (Zdvih max.)	l _{min.}	l	Gas volume [l]	Hmotnost [kg]
2497.15.07500.015	15	100	115	0,295	3,3
2497.15.07500.025	25	110	135	0,368	3,58
2497.15.07500.038	38	127	165	0,484	4,01
2497.15.07500.050	50	140	190	0,578	4,36
2497.15.07500.063	63	157	220	0,694	4,75
2497.15.07500.080	80	180	260	0,849	5,36

Počáteční síla plynové pružiny
v závislosti na plnicím tlaku



Nárůst tlaku v závislosti na zdvih



Uvedený faktor nárůstu tlaku je závislý na zdvih plynové pružiny bez vnějších vlivů!