

# Gasdruckfeder MAXFORCE

## Hinweis:

Anfangsfederkraft bei 200 bar ist 7700 daN

Bestell-Nummer für Ersatzteilsatz:  
2497.15.07500

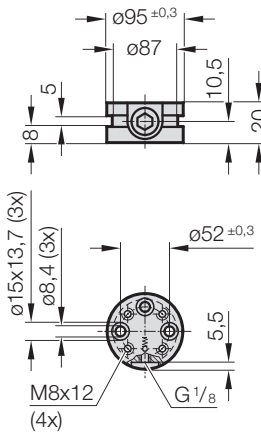
Druckmedium: Stickstoff – N<sub>2</sub>  
 max. Fülldruck: 200 bar  
 min. Fülldruck: 20 bar  
 Arbeitstemperatur: 0°C bis +80°C  
 temperaturabh. Kraftanstieg: ± 0,3%/°C  
 empfohlene max. Hübe/Minute:  
 ca. 20 bis 60 (bei 20°C)  
 max. Kolbenstangengeschwindigkeit: 1,6 m/s

1) Nur für Montage Zusatzabstreifer

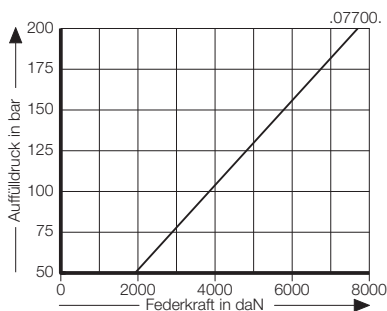


## 2497.00.15.20.07500

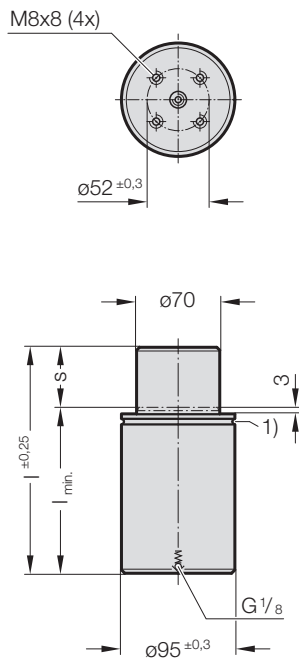
Adapter-Bodenplatte mit Ventil, flachdichtend



Anfangsfederkraft in  
Abhängigkeit vom Auffülldruck



## 2497.15.07500.



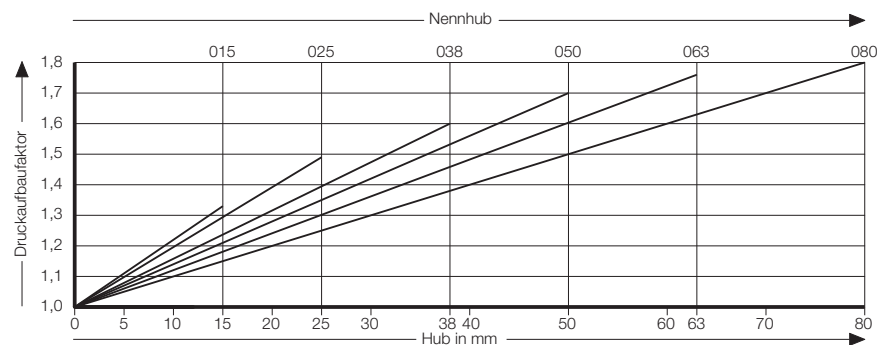
**PED**  
2014/68/EU



## 2497.15.07500. Gasdruckfeder MAXFORCE

| Bestell-Nummer    | s<br>(Hub <sub>max</sub> ) | l <sub>min.</sub> | l   | Gasvolumen [l] | Gewicht [kg] |
|-------------------|----------------------------|-------------------|-----|----------------|--------------|
| 2497.15.07500.015 | 15                         | 100               | 115 | 0,295          | 3,3          |
| 2497.15.07500.025 | 25                         | 110               | 135 | 0,368          | 3,58         |
| 2497.15.07500.038 | 38                         | 127               | 165 | 0,484          | 4,01         |
| 2497.15.07500.050 | 50                         | 140               | 190 | 0,578          | 4,36         |
| 2497.15.07500.063 | 63                         | 157               | 220 | 0,694          | 4,75         |
| 2497.15.07500.080 | 80                         | 180               | 260 | 0,849          | 5,36         |

Hubabhängiges Druckaufbaudiagramm



Druckaufbaufaktor gilt für hubabhängige Gasvolumenverdrängung ohne Einflussgrößen!