

# Sprężyna gazowa MAXFORCE

## Uwaga:

Siła początkowa sprężyny pod ciśnieniem 200 bar wynosi 7700 daN

Numer katalogowy zestawu naprawczego: 2497.15.07500

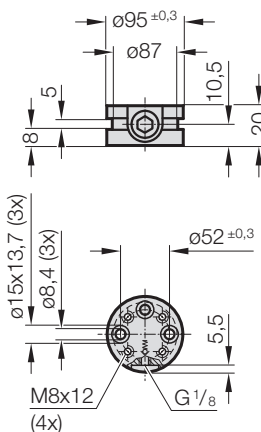
Medium podciśnieniem: azot – N<sub>2</sub>  
 Maks. ciśnienie napełniania: 200 bar  
 Min. ciśnienie napełniania: 20 bar  
 Temperatura robocza: 0°C do +80°C  
 Zależny od temp.wzrost siły: ± 0,3%/°C  
 Zalec. maks. liczba skoków/min:  
 ok. 20 do 60 (w temp. 20°C)  
 Maks. prędkość pręta tłoka: 1,6 m/s

1) Tylko do montażu dodatkowych zgarniaków

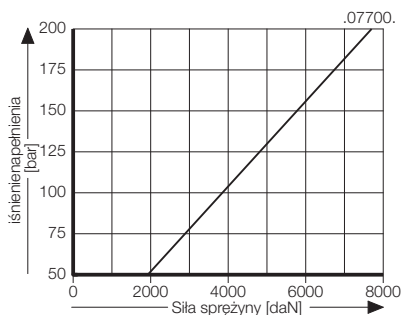


## 2497.00.15.20.07500

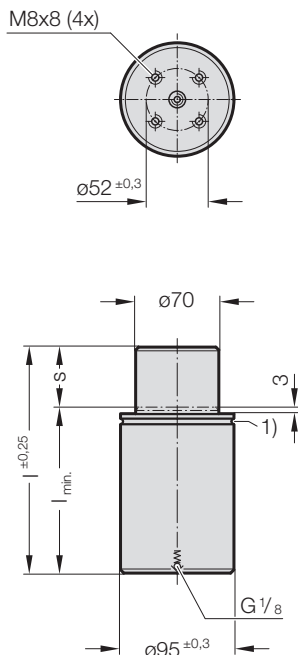
Spodnia płyta adapter z zaworem, uszczelniająca płasko



Początkowa siła sprężyny w zależności od ciśnienia napełniania



## 2497.15.07500.



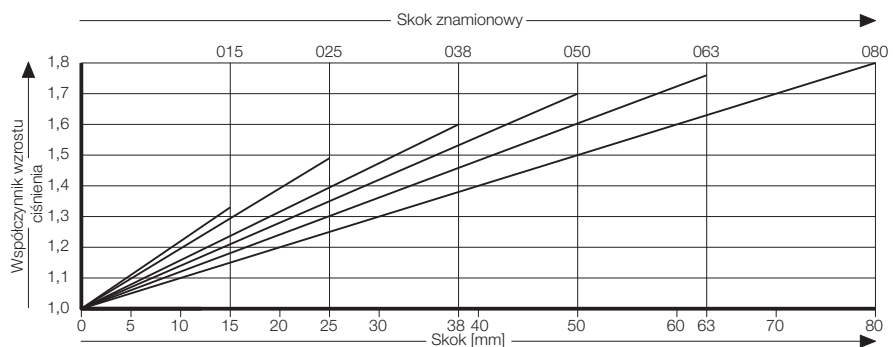
**PED**  
2014/68/EU



## 2497.15.07500. Sprężyna gazowa MAXFORCE

Numer katalogowy	s (Skok max.)	l <sub>min.</sub>	l	Objętość gazu [l]	Waga [kg]
2497.15.07500.015	15	100	115	0,295	3,3
2497.15.07500.025	25	110	135	0,368	3,58
2497.15.07500.038	38	127	165	0,484	4,01
2497.15.07500.050	50	140	190	0,578	4,36
2497.15.07500.063	63	157	220	0,694	4,75
2497.15.07500.080	80	180	260	0,849	5,36

Wykres ciśnienia w zależności od skoku



Współczynnik wzrostu ciśnienia odnosi się do naporu gazu rozprężającego się zależnie od wielkości skoku bez uwzględnienia wpływu czynników zewnętrznych!