

Muelle de gas MAXFORCE

Nota:

La fuerza inicial del muelle a 200 bar es de 7700 daN

Código de pedido para juego de piezas de recambio: 2497.15.07500

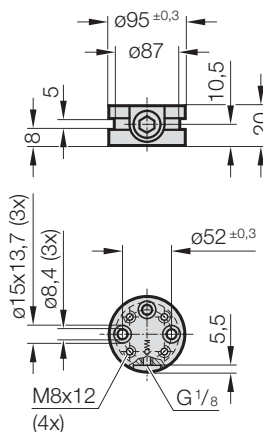
Medio de presión: Nitrógen - N₂
 Presión máxima de llenado: 200 bar
 Presión mínima de llenado: 20 bar
 Temperatura de trabajo: 0°C a +80°C
 Aumento de la presión en relación a la temperatura: ± 0,3%/°C
 Núm. máx. de carreras recomend.: aprox. 20 a 60 (a 20°C)
 Velocidad máxima de la varilla del pistón: 1,6 m/s

1) Sólo para montar rascadores adicionales

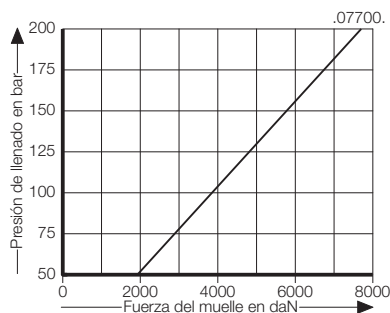


2497.00.15.20.07500

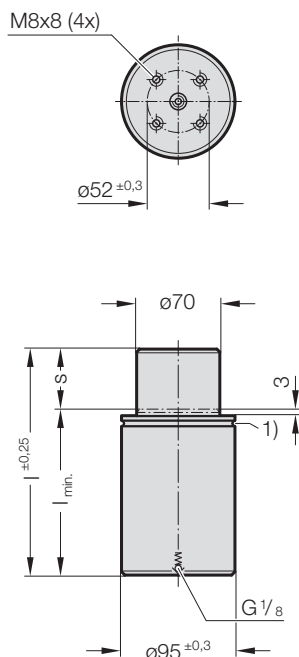
Placa base adaptadora con válvula, unión plana



Fuerza inicial del muelle en relación a la presión de llenado



2497.15.07500.



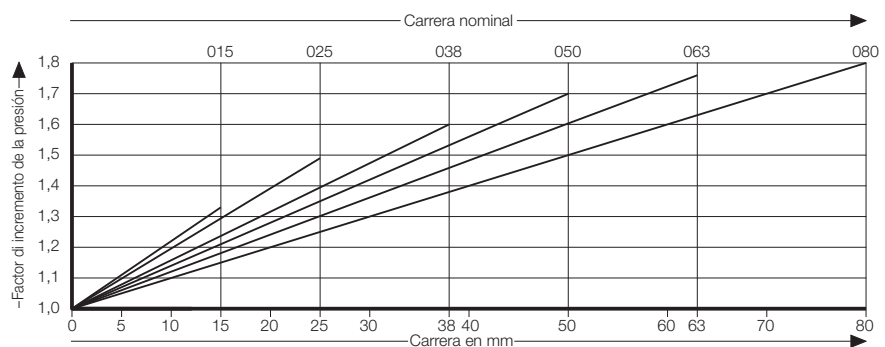
PED
2014/68/EU



2497.15.07500. Muelle de gas MAXFORCE

Código	s (Carrera máx.)	l_{min}	l	Volumen de gas [l]	Peso [kg]
2497.15.07500.015	15	100	115	0,295	3,3
2497.15.07500.025	25	110	135	0,368	3,58
2497.15.07500.038	38	127	165	0,484	4,01
2497.15.07500.050	50	140	190	0,578	4,36
2497.15.07500.063	63	157	220	0,694	4,75
2497.15.07500.080	80	180	260	0,849	5,36

Diagrama de incremento de la presión en función de la carrera



El factor de incremento de la presión es válido solamente para el desplazamiento del volumen de gas en relación a la carrera, sin otras influencias!